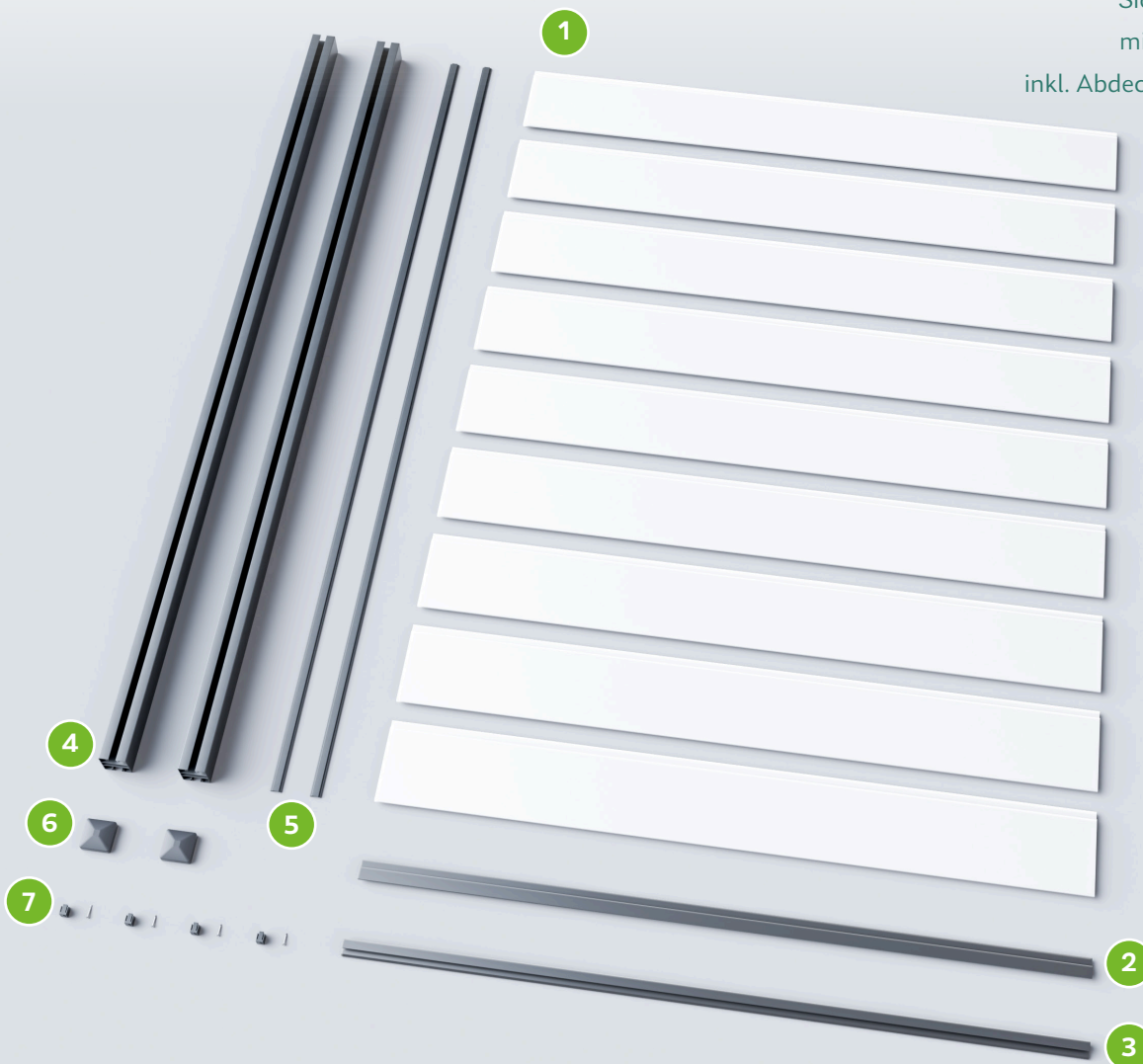


Bauteile

Beispielgrafik:
Sichtschutzzaun PVC
mit PVC-Designprofil
inkl. Abdeckleiste in Anthrazit



1 Füllprofile

Profil (mm)	200 x 17
Länge (mm)	1.760
Farbe	Weiß
Material	PVC

2 Abdeckleiste

Profil (mm)	31 x 17
Länge (mm)	1.760
Farbe	Dekor Anthrazitgrau oder Weiß
Material	PVC

Bauteile: Informationen und Bemaßungen

3 Designprofile

optional

Profil (mm)	25 x 14
Länge (mm)	1.760
Farbe	Dekor Anthrazitgrau
Material	PVC
Ausführung	Designprofile werden optional und nur im Wechsel mit je einem PVC-Füllprofil verbaut. Es lassen sich keine zwei oder mehrere Designprofile übereinander setzen.

4 Steckzaunpfosten

Profil (mm)	70 x 70
Länge (mm)	1.500 oder 2.400
Bodeneinstand (mm)	min. 500
Nut	doppelseitig, 25mm tief
Farbe	RAL 7016 Anthrazitgrau, pulverbeschichtet in Feinstruktur matt
Material	Aluminium Strangpressprofil
Bauweise	als Anfangs-, Zwischen- und Endpfosten nutzbar

5 Pfostenabdeckleiste

Profil (mm)	19 x 25
Länge (mm)	1.100 oder 2.000
Farbe	RAL 7016 Anthrazitgrau, pulverbeschichtet in Feinstruktur matt
Material	Aluminium
Bauweise	optional für Anfangs- und Endpfosten

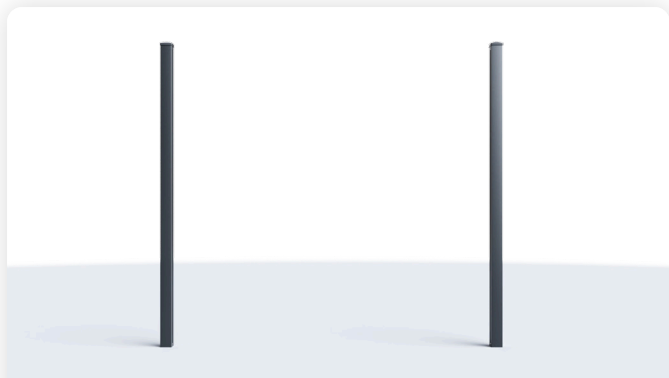
6 Pfostenkappen

Profil (mm)	70 x 70
Farbe	RAL 7016 Anthrazitgrau, pulverbeschichtet in Feinstruktur matt
Material	Aluminium
Ausführung	Pyramide (ohne Spitze)

7 Start-Abschluss-Set

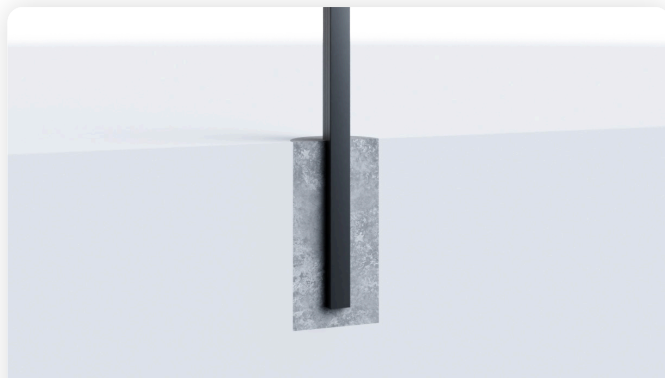
Material	Kunststoff, schwarz
Bauweise	für Befestigung im oberen und unteren Bereich des Pfostens
Einzelteile	<ul style="list-style-type: none">• 4x Nutstein pro Pfosten• 4x Bohrschraube pro Pfosten

Hilfreiche Informationen



Pfostenabstand beachten

Das **lichte Maß** ist die Länge zwischen zwei Pfosten und ergibt sich aus der Länge des Füllprofils, abzüglich 3 cm.



Pfosten zum Einbetonieren 70 x 70 mm

Unsere Pfosten liefern wir in zwei verschiedenen Höhen: **1.500 mm** und **2.400 mm**.

Für einen optimalen Halt und zum Schutz vor Frost sollten sie mindestens **500 mm tief** einbetoniert werden.



Montage der Füllprofile

Bei der Montage muss darauf geachtet werden, dass die **Nut nach unten** zeigt.

Die **maximale Schrägstellung** der Füllprofile zu beiden Seiten darf **max. 15 Grad** betragen.



Wichtiger Hinweis

Die Montagehinweise richten sich an erfahrene bzw. qualifizierte Handwerker mit Fachkenntnissen im Zaunbau.

Sind diese Qualifikationen nicht vorhanden, empfehlen wir, die Montage von Fachleuten durchführen zu lassen.

Anwendungstechnische Empfehlungen sind unverbindlich und enthalten keine Gewährleistung für Irrtümer oder Druckfehler. (Änderungen vorbehalten)

Aufbauanleitung

Planung



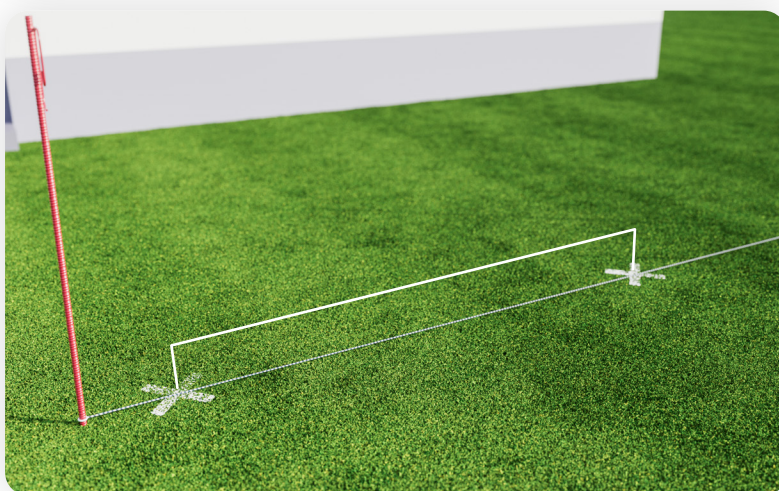
1. Zaunverlauf festlegen

Im ersten Schritt sollte der gesamte Zaunverlauf grob geplant werden. Mithilfe eines Maßbands können die einzelnen Streckenabschnitte festgelegt werden.



2. Flucht ausrichten

Anschließend wird die Flucht des Zauns mittels Schnurreisen und Maurerschnur ausgerichtet, um den Zaunverlauf exakt zu planen.



3. Pfosteneinlässe markieren

Das lichte Maß zwischen den Pfosten ergibt sich aus der Länge des PVC-Füllprofils abzüglich 30 mm. Das lichte Maß definiert den Abstand von der Mitte des einen bis zur Mitte des anderen Pfostens.

Bei Fragen zum Aufbau stehen wir Ihnen jederzeit zur Verfügung.

 06243 - 48 88 790

Zaun-Idee GmbH

Carl-Benz-Straße 3

67590 Monsheim

Geschäftsführer

Herr Benjamin Voigt

Bachelor of Arts - (B.A.)

Amtsgericht Mainz

HRB: 49572

Ust-IdNr: DE320871535

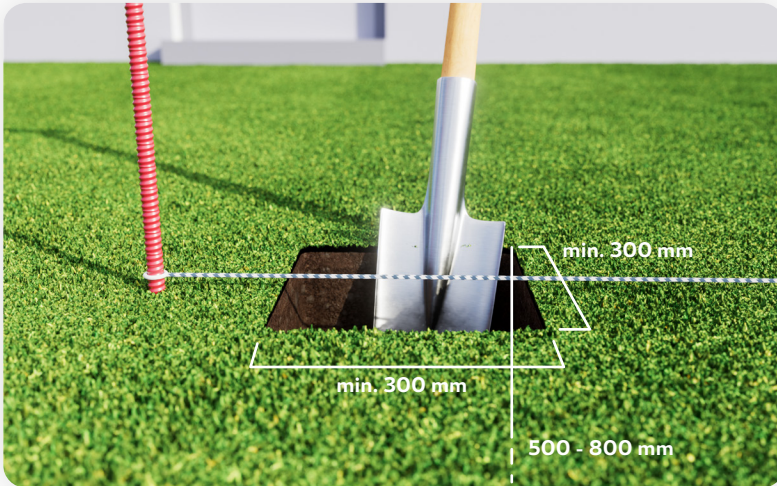
Commerzbank Mannheim

IBAN: DE32 6704 0031 0313 4525 00

BIC: COBADEFFXXX

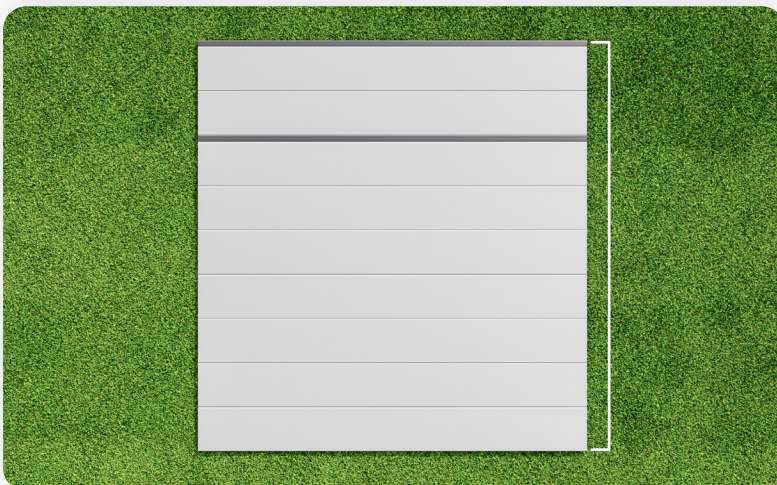
Aufbauanleitung

Vorbereitung



4. Fundamente ausheben

Wir empfehlen, Fundamente mit einem Durchmesser von min. 300 mm auszuheben. Damit die Pfosten frostsicher min. 500 mm tief einbetoniert werden können, empfiehlt sich für die Löcher eine Tiefe von ca. 500 - 800 mm auszuheben.



5. Abmessen der aus dem Boden herausragenden Pfostenlänge

Die Füllprofile werden inklusive der Abschlussleiste und den optionalen Designprofilen flach auf dem Boden liegend zusammengesteckt und abgemessen. Die Höhe für Start- und Endnutstein und die gewünschte Bodenluft (Abstand vom unteren Zaunrand zum Boden) werden hinzu addiert.

Die Gesamtlänge bestimmt die Pfostenlänge, die aus dem Boden herausragt wird.



6. Pfosten vorbereiten

Alle Pfosten werden dem Zaunverlauf entsprechend flach auf den Boden gelegt. Die zuvor gemessene Füllhöhe der Profile wird von oben beginnend abgemessen und markiert. Der untere Nutstein wird mit dessen Unterkante auf Höhe des unteren Messpunkts verschraubt.

Wichtig: Bei Zwischenpfosten werden beidseitig Nutsteine montiert.

Bei Fragen zum Aufbau stehen wir Ihnen jederzeit zur Verfügung.

 06243 - 48 88 790

Zaun-Idee GmbH

Carl-Benz-Straße 3

67590 Monsheim

Geschäftsführer

Herr Benjamin Voigt

Bachelor of Arts - (B.A.)

Amtsgericht Mainz

HRB: 49572

Ust-IdNr: DE320871535

Commerzbank Mannheim

IBAN: DE32 6704 0031 0313 4525 00

BIC: COBADEFFXXX

Aufbauanleitung

Zaunpfosten einbetonieren und Montage der Füllprofile



7. Ersten Pfosten einbetonieren

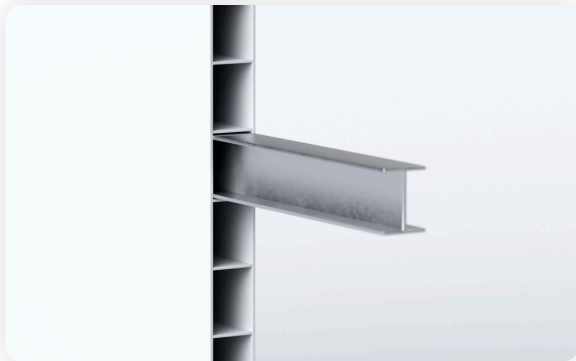
Nachdem die Richtschnur auf das Maß der unteren Kante des Sichtschutzzauns ausgerichtet wurde, kann der erste Pfosten einbetoniert und ausgerichtet werden. Dabei sollte die Oberkante des Nutsteins mit dem Verlauf der Richtschnur übereinstimmen.

Hinweis: Die Abbindezeit des Betons beachten!



8. Weitere Pfosten einbetonieren

Nun werden alle weiteren Pfosten mithilfe einer Wasserwaage flucht-, lot- und höhengerecht ausgerichtet, bevor der Beton trocknet.



9. H-Verstärkungsprofile einschieben

Optional können H-Verstärkungsprofile aus Aluminium in den Hohlraum der PVC-Füllprofile eingeschoben werden.

Um dem Sichtschutzzaun langfristig mehr Stabilität zu verleihen, empfehlen wir, pro PVC-Füllprofil je ein Verstärkungsprofil zu verwenden.



10. Füllprofile einschieben

Die Füllprofile werden von oben in die Pfostennut eingeschoben, wobei deren Nut nach unten zeigen muss.

Hinweis: Die Schrägstellung zu beiden Seiten darf maximal 15° betragen.

Bei Fragen zum Aufbau stehen wir Ihnen jederzeit zur Verfügung.

 06243 - 48 88 790

Zaun-Idee GmbH

Carl-Benz-Straße 3

67590 Monsheim

Geschäftsführer

Herr Benjamin Voigt

Bachelor of Arts - (B.A.)

Amtsgericht Mainz

HRB: 49572

Ust-IdNr: DE320871535

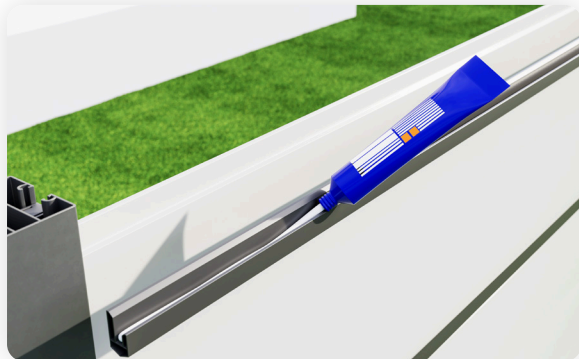
Commerzbank Mannheim

IBAN: DE32 6704 0031 0313 4525 00

BIC: COBADEFFXXX

Aufbauanleitung

Letzter Schliff



11. Abdeckleiste anbringen

Mithilfe eines speziellen Quell-Schweiß-Klebers werden die PVC-Abdeckleisten mit dem darunterliegenden PVC-Füllprofil dauerhaft verbunden.

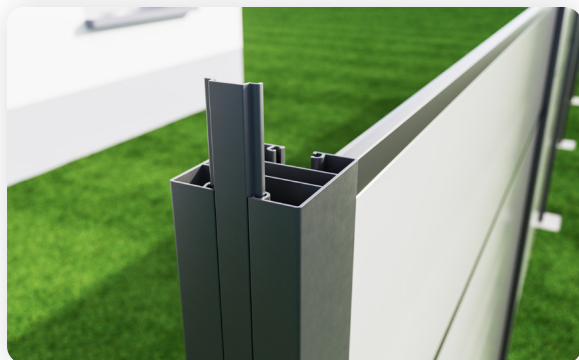
Überschüssige Kleberückstände können sofort entfernt werden. Der Kleber trocknet transparent ab.



12. Nutstein

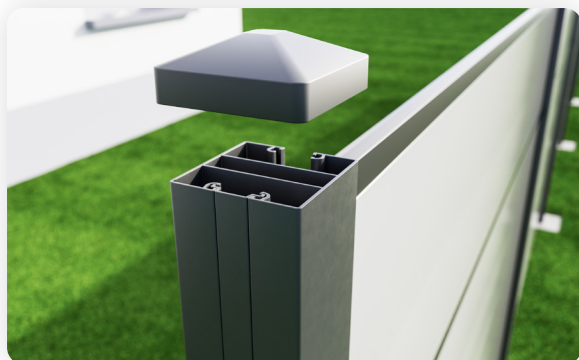
Nachdem die Abdeckleiste auf das oberste Füllprofil aufgesetzt wurde, wird darüber der abschließende Nutstein in der Pfostennut eingeschoben und befestigt.

Diese Montage wird für alle Zaunfelder entsprechend wiederholt.



13. Pfostenabdeckleisten

Damit die Nut der Anfangs- und Endpfosten nicht offen bleibt, werden Pfostenabdeckleisten eingeschoben.



14. Pfostenabdeckkappen

Zu guter Letzt werden die Pfostenabdeckkappen auf die Pfosten gesetzt und mit einem leichten Faustschlag befestigt.

Bei Fragen zum Aufbau stehen wir Ihnen jederzeit zur Verfügung.

 06243 - 48 88 790

Zaun-Idee GmbH

Carl-Benz-Straße 3

67590 Monsheim

Geschäftsführer

Herr Benjamin Voigt

Bachelor of Arts - (B.A.)

Amtsgericht Mainz

HRB: 49572

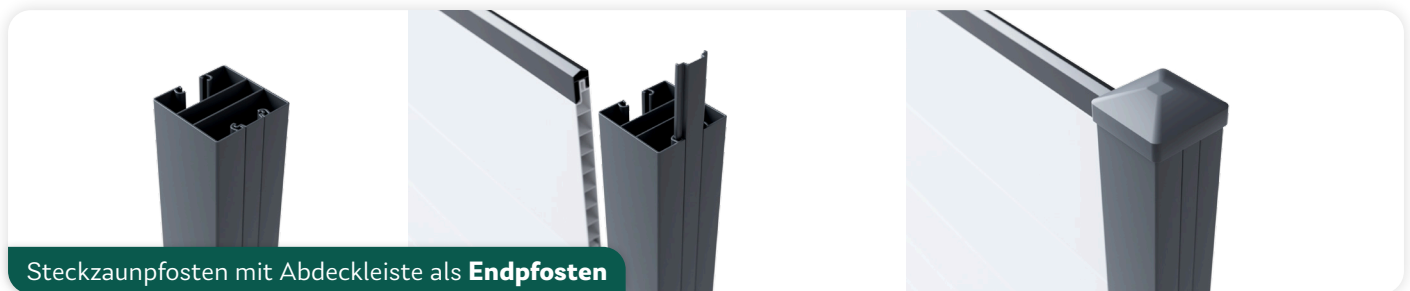
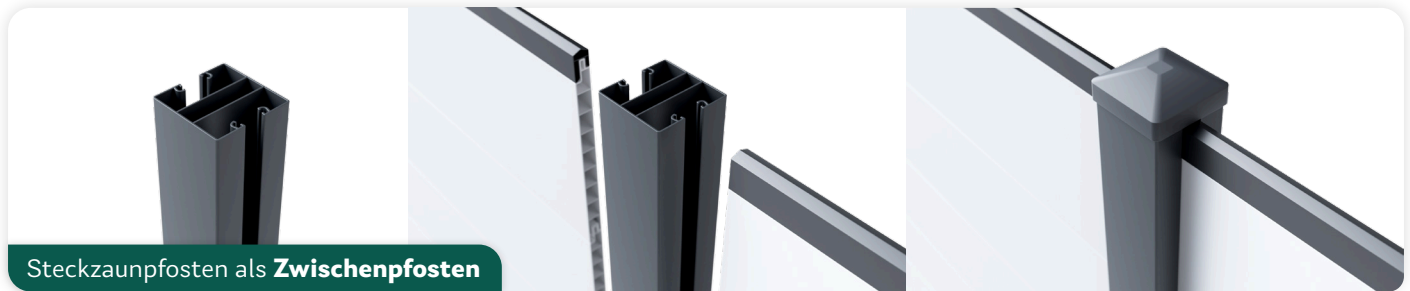
Ust-IdNr: DE320871535

Commerzbank Mannheim

IBAN: DE32 6704 0031 0313 4525 00

BIC: COBADEFFXXX

Anwendungsmöglichkeiten der Pfosten



Bei Fragen zum Aufbau stehen wir Ihnen jederzeit zur Verfügung.

 06243 - 48 88 790

Zaun-Idee GmbH

Carl-Benz-Straße 3

67590 Monsheim

Geschäftsführer

Herr Benjamin Voigt

Bachelor of Arts - (B.A.)

Amtsgericht Mainz

HRB: 49572

Ust-IdNr: DE320871535

Commerzbank Mannheim

IBAN: DE32 6704 0031 0313 4525 00

BIC: COBADEFFXXX